

tifix[®] Fußchirurgie
tifix[®] Foot surgery



tifix[®] Fußplatten tifix[®] foot plates

0° - 15° multidirektionale Winkelstabilität in allen Plattenlöchern
0° - 15° multidirectional locking screw in all plate holes



Kompressionsloch mit Möglichkeit der winkelstabilen Schraubenfixation
compression hole can be used for fixation of locking screws



K-Draht-Bohrungen für temporäre Plattenpositionierung
k-wire holes for temporary plate positioning



Lösung der Schrauben-Platten-Verbindung (ME) unproblematisch
easy release of screw/plate connection



Alle Platten können anatomisch abgebogen werden, ohne wesentliche Beeinträchtigung der winkelstabilen Eigenschaften.
all plates can be bent anatomically without significantly impairing the ability of the screws to lock at an angle.



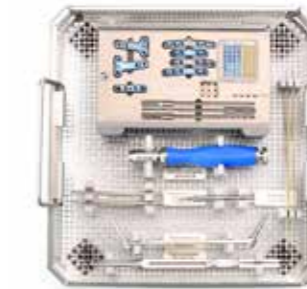
Materialverstärkung (Design, Profiltiefe 1,5 mm)
adaptiert an Lasteinleitung (Calcaneusplatte verstärkt)
material reinforcement (design, profile depth 1.5 mm)
adapted to load transfer (calcaneus plate reinforced)

Alle Plattenlöcher sind auch für konventionelle Schrauben geeignet.
all plate holes are also suitable for conventional screws.



OP-Set tifix[®] Fuß groß
surgery set tifix[®] foot large
enthält alle Fuß-Platten außer Calcaneus mit
zugehörigem Schraubenmodul und Werkzeug
contains all foot plates except calcaneus with
matching screw module and instruments
Art. Nr. / ref. no. LS-FUSS-GROSS

OP-Set tifix[®] Fuß klein
surgery set tifix[®] foot small
enthaltene Platten: Bananenplatten, Tempestplatten und gerade Platte
4-Loch mit zugehörigem Schraubenmodul und Werkzeug
contains the following plates: banana plates, tempest plates and straight
plate 4-hole with matching screw module and instruments
Art. Nr. / ref. no. LS-FUSS-KLEIN



OP-Set tifix[®] Calcaneus
surgery set tifix[®] calcaneus
enthält alle Calcaneus Platten mit
zugehörigem Schraubenmodul und Werkzeug
contains all calcaneus plates with matching
screw module and instruments
Art. Nr. / ref. no. LS-CALCANEUS

OP-Set tifix[®] Calcaneus-Osteotomie
surgery set tifix[®] calcaneus osteotomy
enthält alle Stufenplatten mit zugehörigem Schraubenmodul und Werkzeug
contains all step plates with matching screw module and instruments
Art. Nr. / ref. no. LS-CALOSTEO



- Unter Berücksichtigung ergonomischer Gesichtspunkte und eines verbesserten Sterilisationsverhaltens entwickelt.
- Fixation der Implantate und Instrumente durch punktförmige Verklammerung.
- Alle Teile sind gegen Herausfallen bei "Kopfstand" gesichert.
- Neupositionierung der Halterungen möglich.

- developed by keeping in mind ergonomic aspects and an improved sterilisation process.
- implants and instruments are clamped pointwise only.
- all parts securely fixed even when upside down.
- holders can be repositioned.

tifix® Fußplatten tifix® foot plates

tifix® **Bananenplatte** mit verstärktem Mittelteil, 5-Loch Platte auch gesamt verstärkt
tifix® **banana** plate with reinforced middle section, 5-hole plate also completely reinforced

Fußknochen
Foot bone
Operation
name of surgery
Instrumente
instruments
OP-Schritte
surgical steps

MT
metatarsal
Osteosynthese von Frakturen, Osteotomien
osteosynthesis of fractures, osteotomies
Bohrer, Tiefenmesser, Gewindeschneider optional, Torx 6-Klinge, K-Draht
drill, depth gauge, optional tap, Torx 6 blade, K-wire
Hautinzision, Darstellung, Osteotomie, Repos., evtl. K-Draht-Fixation, Zugschraube, Platte
skin incision, joint exposure, osteotomy, repos., poss. K-wire fixation, lag screw, plate

Art. Nr. / ref. no.

2204034T



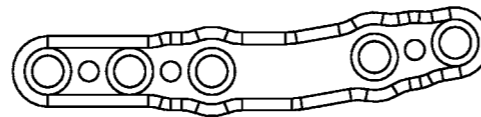
Art. Nr. / ref. no.

2204040LT



Art. Nr. / ref. no.

2204040VLT



verstärkt
reinforced

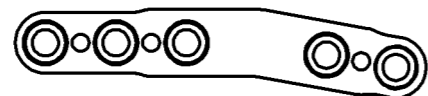
Art. Nr. / ref. no.

2204047T



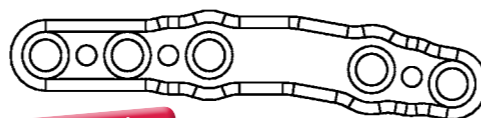
Art. Nr. / ref. no.

2204040RT



Art. Nr. / ref. no.

2204040VRT



verstärkt
reinforced

tifix® Schrauben tifix® screws

mini 3 konventionell 2,6
mini 3 conventional 2.6



Ø Kern Ø core	Ø außen Ø outer	Torx torx	Länge length	Art.Nr. ref.no.
1,8 mm	2,6 mm	6	08 mm	3500208T
1,8 mm	2,6 mm	6	10 mm	3500210T
1,8 mm	2,6 mm	6	12 mm	3500212T
1,8 mm	2,6 mm	6	14 mm	3500214T
1,8 mm	2,6 mm	6	16 mm	3500216T
1,8 mm	2,6 mm	6	18 mm	3500218T
1,8 mm	2,6 mm	6	20 mm	3500220T
1,8 mm	2,6 mm	6	22 mm	3500222T
1,8 mm	2,6 mm	6	24 mm	3500224T
1,8 mm	2,6 mm	6	26 mm	3500226T
1,8 mm	2,6 mm	6	28 mm	3500228T
1,8 mm	2,6 mm	6	30 mm	3500230T
1,8 mm	2,6 mm	6	32 mm	3500232T
1,8 mm	2,6 mm	6	34 mm	3500234T
1,8 mm	2,6 mm	6	36 mm	3500236T
1,8 mm	2,6 mm	6	38 mm	3500238T
1,8 mm	2,6 mm	6	40 mm	3500240T
1,8 mm	2,6 mm	6	42 mm	3500242T
1,8 mm	2,6 mm	6	44 mm	3500244T
1,8 mm	2,6 mm	6	46 mm	3500246T

tifix® mini 3 kortikalis 2,6
tifix® mini 3 cortical 2.6



Ø Kern Ø core	Ø außen Ø outer	Torx torx	Länge length	Art.Nr. ref.no.
1,8 mm	2,6 mm	6	06 mm	3500106T
1,8 mm	2,6 mm	6	08 mm	3500108T
1,8 mm	2,6 mm	6	10 mm	3500110T
1,8 mm	2,6 mm	6	12 mm	3500112T
1,8 mm	2,6 mm	6	14 mm	3500114T
1,8 mm	2,6 mm	6	16 mm	3500116T
1,8 mm	2,6 mm	6	18 mm	3500118T
1,8 mm	2,6 mm	6	20 mm	3500120T
1,8 mm	2,6 mm	6	22 mm	3500122T
1,8 mm	2,6 mm	6	24 mm	3500124T
1,8 mm	2,6 mm	6	26 mm	3500126T
1,8 mm	2,6 mm	6	28 mm	3500128T
1,8 mm	2,6 mm	6	30 mm	3500130T
1,8 mm	2,6 mm	6	32 mm	3500132T
1,8 mm	2,6 mm	6	34 mm	3500134T
1,8 mm	2,6 mm	6	36 mm	3500136T
1,8 mm	2,6 mm	6	38 mm	3500138T
1,8 mm	2,6 mm	6	40 mm	3500140T
1,8 mm	2,6 mm	6	42 mm	3500142T
1,8 mm	2,6 mm	6	44 mm	3500144T
1,8 mm	2,6 mm	6	46 mm	3500146T

tifix® Fußplatten tifix® foot plates

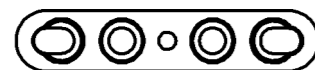
tifix® **gerade** Platte mit endständigen Kompressionslöchern
tifix® **straight** plate with compression holes at end

Fußknochen
Foot bone
Operation
name of surgery
Instrumente
instruments
OP-Schritte
surgical steps

MT 1-5 u.a.
metatarsal 1-5 and others
Frakturfixation MT, Pseudarthrose, Korrekturosteotomie u.a.
fracture fixation metatarsal, pseudarthrosis, correction osteotomy etc.
Bohrer, Tiefenmesser, Gewindeschneider optional, Torx 6-Klinge, K-Draht
drill, depth gauge, optional tap, Torx 6 blade, K-wire
bogenförmiger Zugang, Revision, Reposition, temp. K-Draht-Fixation, Fixation mit Platte (Kompressionsl. endständig)
skin incision, joint exposure, osteotomy, repos., poss. K-wire fixation, lag screw, plate (end compression holes)

Art. Nr. / ref. no.

2204030T



Art. Nr. / ref. no.

2207041T



tifix® Schrauben tifix® screws

mini 3 konventionell 2,6
mini 3 conventional 2.6



Ø Kern Ø core	Ø außen Ø outer	Torx torx	Länge length	Art.Nr. ref.no.
1,8 mm	2,6 mm	6	08 mm	3500208T
1,8 mm	2,6 mm	6	10 mm	3500210T
1,8 mm	2,6 mm	6	12 mm	3500212T
1,8 mm	2,6 mm	6	14 mm	3500214T
1,8 mm	2,6 mm	6	16 mm	3500216T
1,8 mm	2,6 mm	6	18 mm	3500218T
1,8 mm	2,6 mm	6	20 mm	3500220T
1,8 mm	2,6 mm	6	22 mm	3500222T
1,8 mm	2,6 mm	6	24 mm	3500224T
1,8 mm	2,6 mm	6	26 mm	3500226T
1,8 mm	2,6 mm	6	28 mm	3500228T
1,8 mm	2,6 mm	6	30 mm	3500230T
1,8 mm	2,6 mm	6	32 mm	3500232T
1,8 mm	2,6 mm	6	34 mm	3500234T
1,8 mm	2,6 mm	6	36 mm	3500236T
1,8 mm	2,6 mm	6	38 mm	3500238T
1,8 mm	2,6 mm	6	40 mm	3500240T
1,8 mm	2,6 mm	6	42 mm	3500242T
1,8 mm	2,6 mm	6	44 mm	3500244T
1,8 mm	2,6 mm	6	46 mm	3500246T

tifix® mini 3 kortikalis 2,6
tifix® mini 3 cortical 2.6

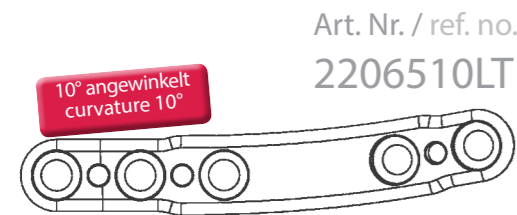


Ø Kern Ø core	Ø außen Ø outer	Torx torx	Länge length	Art.Nr. ref.no.
1,8 mm	2,6 mm	6	06 mm	3500106T
1,8 mm	2,6 mm	6	08 mm	3500108T
1,8 mm	2,6 mm	6	10 mm	3500110T
1,8 mm	2,6 mm	6	12 mm	3500112T
1,8 mm	2,6 mm	6	14 mm	3500114T
1,8 mm	2,6 mm	6	16 mm	3500116T
1,8 mm	2,6 mm	6	18 mm	3500118T
1,8 mm	2,6 mm	6	20 mm	3500120T
1,8 mm	2,6 mm	6	22 mm	3500122T
1,8 mm	2,6 mm	6	24 mm	3500124T
1,8 mm	2,6 mm	6	26 mm	3500126T
1,8 mm	2,6 mm	6	28 mm	3500128T
1,8 mm	2,6 mm	6	30 mm	3500130T
1,8 mm	2,6 mm	6	32 mm	3500132T
1,8 mm	2,6 mm	6	34 mm	3500134T
1,8 mm	2,6 mm	6	36 mm	3500136T
1,8 mm	2,6 mm	6	38 mm	3500138T
1,8 mm	2,6 mm	6	40 mm	3500140T
1,8 mm	2,6 mm	6	42 mm	3500142T
1,8 mm	2,6 mm	6	44 mm	3500144T
1,8 mm	2,6 mm	6	46 mm	3500146T

tifix® Fußplatten tifix® foot plates

tifix® HAP Platte 2,6 Plattendicke 1,5 - 2,4 mm, 10° - 20°angewinkelt, Länge 41 mm
tifix® HAP plate 2.6 plate thickness 1.5 - 2.4 mm, curvature 10° - 20°, length 41 mm

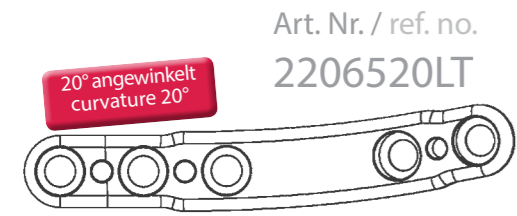
Fußknochen Foot bone	Großzehe hallux
Operation name of surgery	Gelenkversteifung an der Großzehe hallux arthrodesis
Instrumente instruments	Bohrer, Tiefenmesser, Gewindeschneider optional, Torx 6/9-Klinge, K-Draht drill, depth gauge, optional tap, Torx 6/9 blade, K-wire
OP-Schritte surgical steps	Gelenkdarstellung, Gelenkresektion, Repos., temp. K-Draht-Fixation, Zugschraube, Platte joint opening, joint resection, repositioning, temp. K-wire fixation, lag screw, plate



Art. Nr. / ref. no.
2206510LT



Art. Nr. / ref. no.
2206510RT



Art. Nr. / ref. no.
2206520LT



Art. Nr. / ref. no.
2206520RT

tifix® Schrauben tifix® screws

mini 3 konventionell 2,6
mini 3 conventional 2.6



Ø Kern Ø core	Ø außen Ø outer	Torx torx	Länge length	Art.Nr. ref.no.
1,8 mm	2,6 mm	6	08 mm	3500208T
1,8 mm	2,6 mm	6	10 mm	3500210T
1,8 mm	2,6 mm	6	12 mm	3500212T
1,8 mm	2,6 mm	6	14 mm	3500214T
1,8 mm	2,6 mm	6	16 mm	3500216T
1,8 mm	2,6 mm	6	18 mm	3500218T
1,8 mm	2,6 mm	6	20 mm	3500220T
1,8 mm	2,6 mm	6	22 mm	3500222T
1,8 mm	2,6 mm	6	24 mm	3500224T
1,8 mm	2,6 mm	6	26 mm	3500226T
1,8 mm	2,6 mm	6	28 mm	3500228T
1,8 mm	2,6 mm	6	30 mm	3500230T
1,8 mm	2,6 mm	6	32 mm	3500232T
1,8 mm	2,6 mm	6	34 mm	3500234T
1,8 mm	2,6 mm	6	36 mm	3500236T
1,8 mm	2,6 mm	6	38 mm	3500238T
1,8 mm	2,6 mm	6	40 mm	3500240T
1,8 mm	2,6 mm	6	42 mm	3500242T
1,8 mm	2,6 mm	6	44 mm	3500244T
1,8 mm	2,6 mm	6	46 mm	3500246T

tifix® mini 3 kortikalis 2,6
tifix® mini 3 cortical 2.6



Ø Kern Ø core	Ø außen Ø outer	Torx torx	Länge length	Art.Nr. ref.no.
1,8 mm	2,6 mm	6	06 mm	3500106T
1,8 mm	2,6 mm	6	08 mm	3500108T
1,8 mm	2,6 mm	6	10 mm	3500110T
1,8 mm	2,6 mm	6	12 mm	3500112T
1,8 mm	2,6 mm	6	14 mm	3500114T
1,8 mm	2,6 mm	6	16 mm	3500116T
1,8 mm	2,6 mm	6	18 mm	3500118T
1,8 mm	2,6 mm	6	20 mm	3500120T
1,8 mm	2,6 mm	6	22 mm	3500122T
1,8 mm	2,6 mm	6	24 mm	3500124T
1,8 mm	2,6 mm	6	26 mm	3500126T
1,8 mm	2,6 mm	6	28 mm	3500128T
1,8 mm	2,6 mm	6	30 mm	3500130T
1,8 mm	2,6 mm	6	32 mm	3500132T
1,8 mm	2,6 mm	6	34 mm	3500134T
1,8 mm	2,6 mm	6	36 mm	3500136T
1,8 mm	2,6 mm	6	38 mm	3500138T
1,8 mm	2,6 mm	6	40 mm	3500140T
1,8 mm	2,6 mm	6	42 mm	3500142T
1,8 mm	2,6 mm	6	44 mm	3500144T
1,8 mm	2,6 mm	6	46 mm	3500146T

tifix® Fußplatten tifix® foot plates

tifix® HAP Platte 3,5 Plattendicke 2 mm, 5° - 15°angewinkelt, Länge 51 mm
tifix® HAP plate 3.5 plate thickness 2 mm, curvature 5° - 15°, length 51 mm

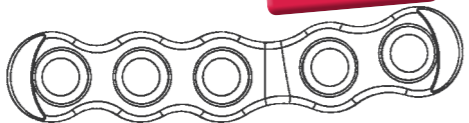
Fußknochen / **Foot bone**
Großzehe / **hallux**
Operation / **name of surgery**: Gelenkversteifung an der Großzehe / hallux arthrodesis
Instrumente / **instruments**: Bohrer, Tiefenmesser, Gewindeschneider optional, Torx 6/9-Klinge, K-Draht / drill, depth gauge, optional tap, Torx 6/9 blade, K-wire
OP-Schritte / **surgical steps**: Gelenkdarstellung, Gelenkresektion, Repos., temp. K-Draht-Fixation, Zugschraube, Platte / joint opening, joint resection, repositioning, temp. K-wire fixation, lag screw, plate

Art. Nr. / ref. no.
2206005LT



5° angewinkelt
curvature 5°

Art. Nr. / ref. no.
2206010LT



10° angewinkelt
curvature 10°

Art. Nr. / ref. no.
2206015LT



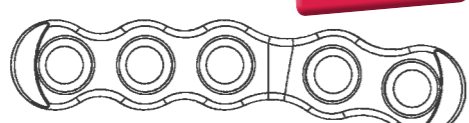
15° angewinkelt
curvature 15°

Art. Nr. / ref. no.
2206005RT



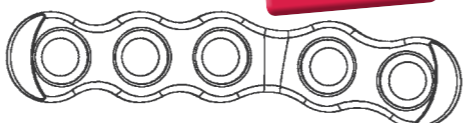
5° angewinkelt
curvature 5°

Art. Nr. / ref. no.
2206010RT



10° angewinkelt
curvature 10°

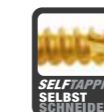
Art. Nr. / ref. no.
2206015RT



15° angewinkelt
curvature 15°

tifix® Schrauben tifix® screws

mini 2 konventionell 3,5
mini 2 conventional 3.5



Ø Kern Ø core	Ø außen Ø outer	Torx torx	Länge length	Art.Nr. ref.no.
2,5 mm	3,5 mm	9	10 mm	4105010T
2,5 mm	3,5 mm	9	12 mm	4105012T
2,5 mm	3,5 mm	9	14 mm	4105014T
2,5 mm	3,5 mm	9	16 mm	4105016T
2,5 mm	3,5 mm	9	18 mm	4105018T
2,5 mm	3,5 mm	9	20 mm	4105020T
2,5 mm	3,5 mm	9	22 mm	4105022T
2,5 mm	3,5 mm	9	24 mm	4105024T
2,5 mm	3,5 mm	9	26 mm	4105026T
2,5 mm	3,5 mm	9	28 mm	4105028T
2,5 mm	3,5 mm	9	30 mm	4105030T
2,5 mm	3,5 mm	9	32 mm	4105032T
2,5 mm	3,5 mm	9	34 mm	4105034T
2,5 mm	3,5 mm	9	36 mm	4105036T
2,5 mm	3,5 mm	9	38 mm	4105038T
2,5 mm	3,5 mm	9	40 mm	4105040T
2,5 mm	3,5 mm	9	42 mm	4105042T
2,5 mm	3,5 mm	9	44 mm	4105044T
2,5 mm	3,5 mm	9	46 mm	4105046T

tifix® mini 2 kortikalis 3,5
tifix® mini 2 cortical 3.5



Ø Kern Ø core	Ø außen Ø outer	Torx torx	Länge length	Art.Nr. ref.no.
2,5mm	3,5 mm	9	10 mm	4103010T
2,5mm	3,5 mm	9	12 mm	4103012T
2,5mm	3,5 mm	9	14 mm	4103014T
2,5mm	3,5 mm	9	16 mm	4103016T
2,5mm	3,5 mm	9	18 mm	4103018T
2,5mm	3,5 mm	9	20 mm	4103020T
2,5mm	3,5 mm	9	22 mm	4103022T
2,5mm	3,5 mm	9	24 mm	4103024T
2,5mm	3,5 mm	9	26 mm	4103026T
2,5mm	3,5 mm	9	28 mm	4103028T
2,5mm	3,5 mm	9	30 mm	4103030T
2,5mm	3,5 mm	9	32 mm	4103032T
2,5mm	3,5 mm	9	34 mm	4103034T
2,5mm	3,5 mm	9	36 mm	4103036T
2,5mm	3,5 mm	9	38 mm	4103038T
2,5mm	3,5 mm	9	40 mm	4103040T
2,5mm	3,5 mm	9	42 mm	4103042T
2,5mm	3,5 mm	9	44 mm	4103044T
2,5mm	3,5 mm	9	46 mm	4103046T

tifix® Fußplatten tifix® foot plates

tifix® Propellerplatte tifix® propeller plate

Fußknochen
Foot bone

Operation
name of surgery

Instrumente
instruments

OP-Schritte
surgical steps

Fußwurzelknochen und 1. Strahl
tarsal bones and 1st ray

Langstreckige Fußwurzelarthrodese (N-C, T-N), Lapidus, MT-Osteosynthese (Fraktur)
long-segment tarsal arthrodesis (N-C-T-N), Lapidus, metatarsal osteosynthesis (fracture)

Bohrer, Tiefenmesser, Gewindeschneider optional, Torx 6/9-Klinge, K-Draht
drill, depth gauge, optional tap, Torx 6/9 blade, K-wire

Gelenkdarstellung, Gelenkresektion, Repos., temp. K-Draht-Fixation, Zugschraube, Platte
joint opening, joint resection, repositioning, temp. K-wire fixation, lag screw, plate

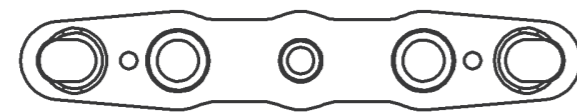
Art. Nr. / ref. no.

2204048T



Art. Nr. / ref. no.

2204057T



Art. Nr. / ref. no.

2204063T



tifix® Schrauben tifix® screws

mini 2 konventionell 3,5 mini 2 conventional 3.5



Ø Kern Ø core	Ø außen Ø outer	Torx torx	Länge length	Art.Nr. ref.no.
2,5 mm	3,5 mm	9	10 mm	4105010T
2,5 mm	3,5 mm	9	12 mm	4105012T
2,5 mm	3,5 mm	9	14 mm	4105014T
2,5 mm	3,5 mm	9	16 mm	4105016T
2,5 mm	3,5 mm	9	18 mm	4105018T
2,5 mm	3,5 mm	9	20 mm	4105020T
2,5 mm	3,5 mm	9	22 mm	4105022T
2,5 mm	3,5 mm	9	24 mm	4105024T
2,5 mm	3,5 mm	9	26 mm	4105026T
2,5 mm	3,5 mm	9	28 mm	4105028T
2,5 mm	3,5 mm	9	30 mm	4105030T
2,5 mm	3,5 mm	9	32 mm	4105032T
2,5 mm	3,5 mm	9	34 mm	4105034T
2,5 mm	3,5 mm	9	36 mm	4105036T
2,5 mm	3,5 mm	9	38 mm	4105038T
2,5 mm	3,5 mm	9	40 mm	4105040T
2,5 mm	3,5 mm	9	42 mm	4105042T
2,5 mm	3,5 mm	9	44 mm	4105044T
2,5 mm	3,5 mm	9	46 mm	4105046T

tifix® mini 2 kortikalis 3,5 tifix® mini 2 cortical 3.5



Ø Kern Ø core	Ø außen Ø outer	Torx torx	Länge length	Art.Nr. ref.no.
2,5mm	3,5 mm	9	10 mm	4103010T
2,5mm	3,5 mm	9	12 mm	4103012T
2,5mm	3,5 mm	9	14 mm	4103014T
2,5mm	3,5 mm	9	16 mm	4103016T
2,5mm	3,5 mm	9	18 mm	4103018T
2,5mm	3,5 mm	9	20 mm	4103020T
2,5mm	3,5 mm	9	22 mm	4103022T
2,5mm	3,5 mm	9	24 mm	4103024T
2,5mm	3,5 mm	9	26 mm	4103026T
2,5mm	3,5 mm	9	28 mm	4103028T
2,5mm	3,5 mm	9	30 mm	4103030T
2,5mm	3,5 mm	9	32 mm	4103032T
2,5mm	3,5 mm	9	34 mm	4103034T
2,5mm	3,5 mm	9	36 mm	4103036T
2,5mm	3,5 mm	9	38 mm	4103038T
2,5mm	3,5 mm	9	40 mm	4103040T
2,5mm	3,5 mm	9	42 mm	4103042T
2,5mm	3,5 mm	9	44 mm	4103044T
2,5mm	3,5 mm	9	46 mm	4103046T

mini 3 konventionell 2,6 mini 3 conventional 2.6



Ø Kern Ø core	Ø außen Ø outer	Torx torx	Länge length	Art.Nr. ref.no.
1,8 mm	2,6 mm	6	08 mm	3500208T
1,8 mm	2,6 mm	6	10 mm	3500210T
1,8 mm	2,6 mm	6	12 mm	3500212T
1,8 mm	2,6 mm	6	14 mm	3500214T
1,8 mm	2,6 mm	6	16 mm	3500216T
1,8 mm	2,6 mm	6	18 mm	3500218T
1,8 mm	2,6 mm	6	20 mm	3500220T
1,8 mm	2,6 mm	6	22 mm	3500222T
1,8 mm	2,6 mm	6	24 mm	3500224T
1,8 mm	2,6 mm	6	26 mm	3500226T
1,8 mm	2,6 mm	6	28 mm	3500228T
1,8 mm	2,6 mm	6	30 mm	3500230T
1,8 mm	2,6 mm	6	32 mm	3500232T
1,8 mm	2,6 mm	6	34 mm	3500234T
1,8 mm	2,6 mm	6	36 mm	3500236T
1,8 mm	2,6 mm	6	38 mm	3500238T
1,8 mm	2,6 mm	6	40 mm	3500240T
1,8 mm	2,6 mm	6	42 mm	3500242T
1,8 mm	2,6 mm	6	44 mm	3500244T
1,8 mm	2,6 mm	6	46 mm	3500246T

tifix® mini 3 kortikalis 2,6 tifix® mini 3 cortical 2.6



Ø Kern Ø core	Ø außen Ø outer	Torx torx	Länge length	Art.Nr. ref.no.
1,8 mm	2,6 mm	6	06 mm	3500106T
1,8 mm	2,6 mm	6	08 mm	3500108T
1,8 mm	2,6 mm	6	10 mm	3500110T
1,8 mm	2,6 mm	6	12 mm	3500112T
1,8 mm	2,6 mm	6	14 mm	3500114T
1,8 mm	2,6 mm	6	16 mm	3500116T
1,8 mm	2,6 mm	6	18 mm	3500118T
1,8 mm	2,6 mm	6	20 mm	3500120T
1,8 mm	2,6 mm	6	22 mm	3500122T
1,8 mm	2,6 mm	6	24 mm	3500124T
1,8 mm	2,6 mm	6	26 mm	3500126T
1,8 mm	2,6 mm	6	28 mm	3500128T
1,8 mm	2,6 mm	6	30 mm	3500130T
1,8 mm	2,6 mm	6	32 mm	3500132T
1,8 mm	2,6 mm	6	34 mm	3500134T
1,8 mm	2,6 mm	6	36 mm	3500136T
1,8 mm	2,6 mm	6	38 mm	3500138T
1,8 mm	2,6 mm	6	40 mm	3500140T
1,8 mm	2,6 mm	6	42 mm	3500142T
1,8 mm	2,6 mm	6	44 mm	3500144T
1,8 mm	2,6 mm	6	46 mm	3500146T

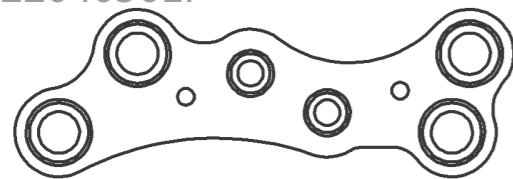
tifix® Fußplatten tifix® foot plates

tifix® Pinguinplatte in rechter und linker Version
tifix® penguin plate in right and left variation

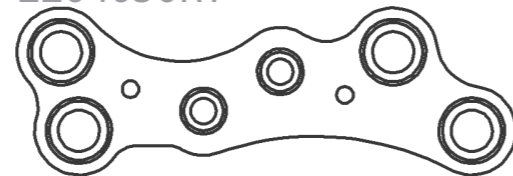
Fußknochen
Foot bone
Operation
name of surgery
Instrumente
instruments
OP-Schritte
surgical steps

1. Strahl
1st ray
Beckenkamminterpositionsarthrodese (BIA)
arthrodesis with iliac crest interposition (BIA)
Bohrer, Tiefenmesser, Gewindeschneider optional, Torx 6/9-Klinge, K-Draht
drill, depth gauge, optional tap, Torx 6/9 blade, K-wire
dorsomed. Zugang, Gelenkresektion, Spreizer, cort.-spong. Block, temp. Fix., K-Draht, Platte
dorsomed. approach, joint resection, spreader, cort. + cancell. bone block, temp. fix., K-wire, plate

Art. Nr. / ref. no.
2204050LT



Art. Nr. / ref. no.
2204050RT



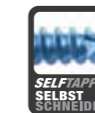
tifix® Schrauben tifix® screws

mini 2 konventionell 3,5
mini 2 conventional 3.5



Ø Kern Ø core	Ø außen Ø outer	Torx torx	Länge length	Art.Nr. ref.no.
2,5 mm	3,5 mm	9	10 mm	4105010T
2,5 mm	3,5 mm	9	12 mm	4105012T
2,5 mm	3,5 mm	9	14 mm	4105014T
2,5 mm	3,5 mm	9	16 mm	4105016T
2,5 mm	3,5 mm	9	18 mm	4105018T
2,5 mm	3,5 mm	9	20 mm	4105020T
2,5 mm	3,5 mm	9	22 mm	4105022T
2,5 mm	3,5 mm	9	24 mm	4105024T
2,5 mm	3,5 mm	9	26 mm	4105026T
2,5 mm	3,5 mm	9	28 mm	4105028T
2,5 mm	3,5 mm	9	30 mm	4105030T
2,5 mm	3,5 mm	9	32 mm	4105032T
2,5 mm	3,5 mm	9	34 mm	4105034T
2,5 mm	3,5 mm	9	36 mm	4105036T
2,5 mm	3,5 mm	9	38 mm	4105038T
2,5 mm	3,5 mm	9	40 mm	4105040T
2,5 mm	3,5 mm	9	42 mm	4105042T
2,5 mm	3,5 mm	9	44 mm	4105044T
2,5 mm	3,5 mm	9	46 mm	4105046T

tifix® mini 2 kortikalis 3,5
tifix® mini 2 cortical 3.5



Ø Kern Ø core	Ø außen Ø outer	Torx torx	Länge length	Art.Nr. ref.no.
2,5mm	3,5 mm	9	10 mm	4103010T
2,5mm	3,5 mm	9	12 mm	4103012T
2,5mm	3,5 mm	9	14 mm	4103014T
2,5mm	3,5 mm	9	16 mm	4103016T
2,5mm	3,5 mm	9	18 mm	4103018T
2,5mm	3,5 mm	9	20 mm	4103020T
2,5mm	3,5 mm	9	22 mm	4103022T
2,5mm	3,5 mm	9	24 mm	4103024T
2,5mm	3,5 mm	9	26 mm	4103026T
2,5mm	3,5 mm	9	28 mm	4103028T
2,5mm	3,5 mm	9	30 mm	4103030T
2,5mm	3,5 mm	9	32 mm	4103032T
2,5mm	3,5 mm	9	34 mm	4103034T
2,5mm	3,5 mm	9	36 mm	4103036T
2,5mm	3,5 mm	9	38 mm	4103038T
2,5mm	3,5 mm	9	40 mm	4103040T
2,5mm	3,5 mm	9	42 mm	4103042T
2,5mm	3,5 mm	9	44 mm	4103044T
2,5mm	3,5 mm	9	46 mm	4103046T

mini 3 konventionell 2,6
mini 3 conventional 2.6



Ø Kern Ø core	Ø außen Ø outer	Torx torx	Länge length	Art.Nr. ref.no.
1,8 mm	2,6 mm	6	08 mm	3500208T
1,8 mm	2,6 mm	6	10 mm	3500210T
1,8 mm	2,6 mm	6	12 mm	3500212T
1,8 mm	2,6 mm	6	14 mm	3500214T
1,8 mm	2,6 mm	6	16 mm	3500216T
1,8 mm	2,6 mm	6	18 mm	3500218T
1,8 mm	2,6 mm	6	20 mm	3500220T
1,8 mm	2,6 mm	6	22 mm	3500222T
1,8 mm	2,6 mm	6	24 mm	3500224T
1,8 mm	2,6 mm	6	26 mm	3500226T
1,8 mm	2,6 mm	6	28 mm	3500228T
1,8 mm	2,6 mm	6	30 mm	3500230T
1,8 mm	2,6 mm	6	32 mm	3500232T
1,8 mm	2,6 mm	6	34 mm	3500234T
1,8 mm	2,6 mm	6	36 mm	3500236T
1,8 mm	2,6 mm	6	38 mm	3500238T
1,8 mm	2,6 mm	6	40 mm	3500240T
1,8 mm	2,6 mm	6	42 mm	3500242T
1,8 mm	2,6 mm	6	44 mm	3500244T
1,8 mm	2,6 mm	6	46 mm	3500246T

tifix® mini 3 kortikalis 2,6
tifix® mini 3 cortical 2.6



Ø Kern Ø core	Ø außen Ø outer	Torx torx	Länge length	Art.Nr. ref.no.
1,8 mm	2,6 mm	6	06 mm	3500106T
1,8 mm	2,6 mm	6	08 mm	3500108T
1,8 mm	2,6 mm	6	10 mm	3500110T
1,8 mm	2,6 mm	6	12 mm	3500112T
1,8 mm	2,6 mm	6	14 mm	3500114T
1,8 mm	2,6 mm	6	16 mm	3500116T
1,8 mm	2,6 mm	6	18 mm	3500118T
1,8 mm	2,6 mm	6	20 mm	3500120T
1,8 mm	2,6 mm	6	22 mm	3500122T
1,8 mm	2,6 mm	6	24 mm	3500124T
1,8 mm	2,6 mm	6	26 mm	3500126T
1,8 mm	2,6 mm	6	28 mm	3500128T
1,8 mm	2,6 mm	6	30 mm	3500130T
1,8 mm	2,6 mm	6	32 mm	3500132T
1,8 mm	2,6 mm	6	34 mm	3500134T
1,8 mm	2,6 mm	6	36 mm	3500136T
1,8 mm	2,6 mm	6	38 mm	3500138T
1,8 mm	2,6 mm	6	40 mm	3500140T
1,8 mm	2,6 mm	6	42 mm	3500142T
1,8 mm	2,6 mm	6	44 mm	3500144T
1,8 mm	2,6 mm	6	46 mm	3500146T

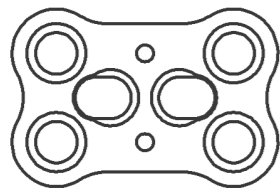
tifix® Fußplatten tifix® foot plates

tifix® **Rechteck**platte mit und ohne mittelständigen Kompressionslöchern
tifix® **rectangular** plate with and without middle compression holes

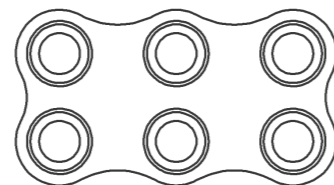
Fußknochen
Foot bone
Operation
name of surgery
Instrumente
instruments
OP-Schritte
surgical steps

Talus, Naviculare, Cuboid
talus, naviculare, cuboid
Osteosynthese bei Fraktur, Arthrodesis u.a.
osteosynthesis for fracture, arthrodesis etc.
Bohrer, Tiefenmesser, Gewindeschneider optional, Torx 9-Klinge, K-Draht
drill, depth gauge, optional tap, Torx 9 blade, K-wire
Revision, Reposition, temporäre Arthrodesis durch K-Draht, Platte, Kompressionslöcher mittig
revision, repositioning, temporary arthrodesis with K-wire, plate, middle compression holes

Art. Nr. / ref. no.
2204027T

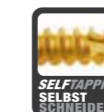


Art. Nr. / ref. no.
2205033T



tifix® Schrauben tifix® screws

mini 2 konventionell 3,5
mini 2 conventional 3.5



Ø Kern Ø core	Ø außen Ø outer	Torx torx	Länge length	Art.Nr. ref.no.
2,5 mm	3,5 mm	9	10 mm	4105010T
2,5 mm	3,5 mm	9	12 mm	4105012T
2,5 mm	3,5 mm	9	14 mm	4105014T
2,5 mm	3,5 mm	9	16 mm	4105016T
2,5 mm	3,5 mm	9	18 mm	4105018T
2,5 mm	3,5 mm	9	20 mm	4105020T
2,5 mm	3,5 mm	9	22 mm	4105022T
2,5 mm	3,5 mm	9	24 mm	4105024T
2,5 mm	3,5 mm	9	26 mm	4105026T
2,5 mm	3,5 mm	9	28 mm	4105028T
2,5 mm	3,5 mm	9	30 mm	4105030T
2,5 mm	3,5 mm	9	32 mm	4105032T
2,5 mm	3,5 mm	9	34 mm	4105034T
2,5 mm	3,5 mm	9	36 mm	4105036T
2,5 mm	3,5 mm	9	38 mm	4105038T
2,5 mm	3,5 mm	9	40 mm	4105040T
2,5 mm	3,5 mm	9	42 mm	4105042T
2,5 mm	3,5 mm	9	44 mm	4105044T
2,5 mm	3,5 mm	9	46 mm	4105046T

tifix® mini 2 kortikalis 3,5
tifix® mini 2 cortical 3.5



Ø Kern Ø core	Ø außen Ø outer	Torx torx	Länge length	Art.Nr. ref.no.
2,5mm	3,5 mm	9	10 mm	4103010T
2,5mm	3,5 mm	9	12 mm	4103012T
2,5mm	3,5 mm	9	14 mm	4103014T
2,5mm	3,5 mm	9	16 mm	4103016T
2,5mm	3,5 mm	9	18 mm	4103018T
2,5mm	3,5 mm	9	20 mm	4103020T
2,5mm	3,5 mm	9	22 mm	4103022T
2,5mm	3,5 mm	9	24 mm	4103024T
2,5mm	3,5 mm	9	26 mm	4103026T
2,5mm	3,5 mm	9	28 mm	4103028T
2,5mm	3,5 mm	9	30 mm	4103030T
2,5mm	3,5 mm	9	32 mm	4103032T
2,5mm	3,5 mm	9	34 mm	4103034T
2,5mm	3,5 mm	9	36 mm	4103036T
2,5mm	3,5 mm	9	38 mm	4103038T
2,5mm	3,5 mm	9	40 mm	4103040T
2,5mm	3,5 mm	9	42 mm	4103042T
2,5mm	3,5 mm	9	44 mm	4103044T
2,5mm	3,5 mm	9	46 mm	4103046T

tifix® Fußplatten tifix® foot plates

tifix® **Stufenplatte**
tifix® **step** plate

Fußknochen
Foot bone

Operation
name of surgery

Instrumente
instruments

OP-Schritte
surgical steps

Calcaneus
calcaneus

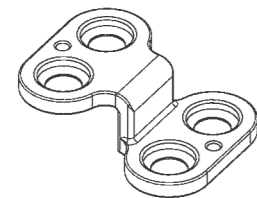
Calcaneusosteotomie bei Knick-Senkfuß TPD (Tibialis-posteriore Dysfunktion)
calcaneal osteotomy for flat foot, TPD (tibialis posterior dysfunction)

Bohrer, Tiefenmesser, Gewindeschneider optional, Torx 9-Klinge, K-Draht
drill, depth gauge, optional tap, Torx 9 blade, K-wire

Zugang zum lat. Calcaneus, subperiostales Mobilisieren des Gewebes, Festlegen der Osteotomie-
stelle (ggf. BW).Osteotomie, Fragmentverschiebung nach medial und Fixation mit Platte
approach to calcaneus, subperiosteal mobilization of tissue, definition of osteotomy position
(possibly with X-ray), shifting of fragment to medial, fixation with plate.

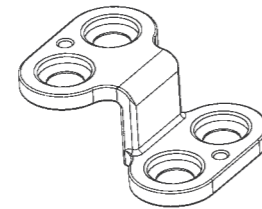
Art. Nr. / ref. no.

2205006T



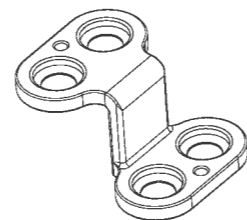
Art. Nr. / ref. no.

2205008T



Art. Nr. / ref. no.

2205010T



tifix® Schrauben tifix® screws

mini 2 konventionell 3,5
mini 2 conventional 3.5



Ø Kern Ø core	Ø außen Ø outer	Torx torx	Länge length	Art.Nr. ref.no.
2,5 mm	3,5 mm	9	10 mm	4105010T
2,5 mm	3,5 mm	9	12 mm	4105012T
2,5 mm	3,5 mm	9	14 mm	4105014T
2,5 mm	3,5 mm	9	16 mm	4105016T
2,5 mm	3,5 mm	9	18 mm	4105018T
2,5 mm	3,5 mm	9	20 mm	4105020T
2,5 mm	3,5 mm	9	22 mm	4105022T
2,5 mm	3,5 mm	9	24 mm	4105024T
2,5 mm	3,5 mm	9	26 mm	4105026T
2,5 mm	3,5 mm	9	28 mm	4105028T
2,5 mm	3,5 mm	9	30 mm	4105030T
2,5 mm	3,5 mm	9	32 mm	4105032T
2,5 mm	3,5 mm	9	34 mm	4105034T
2,5 mm	3,5 mm	9	36 mm	4105036T
2,5 mm	3,5 mm	9	38 mm	4105038T
2,5 mm	3,5 mm	9	40 mm	4105040T
2,5 mm	3,5 mm	9	42 mm	4105042T
2,5 mm	3,5 mm	9	44 mm	4105044T
2,5 mm	3,5 mm	9	46 mm	4105046T

tifix® mini 2 kortikalis 3,5
tifix® mini 2 cortical 3.5



Ø Kern Ø core	Ø außen Ø outer	Torx torx	Länge length	Art.Nr. ref.no.
2,5mm	3,5 mm	9	10 mm	4103010T
2,5mm	3,5 mm	9	12 mm	4103012T
2,5mm	3,5 mm	9	14 mm	4103014T
2,5mm	3,5 mm	9	16 mm	4103016T
2,5mm	3,5 mm	9	18 mm	4103018T
2,5mm	3,5 mm	9	20 mm	4103020T
2,5mm	3,5 mm	9	22 mm	4103022T
2,5mm	3,5 mm	9	24 mm	4103024T
2,5mm	3,5 mm	9	26 mm	4103026T
2,5mm	3,5 mm	9	28 mm	4103028T
2,5mm	3,5 mm	9	30 mm	4103030T
2,5mm	3,5 mm	9	32 mm	4103032T
2,5mm	3,5 mm	9	34 mm	4103034T
2,5mm	3,5 mm	9	36 mm	4103036T
2,5mm	3,5 mm	9	38 mm	4103038T
2,5mm	3,5 mm	9	40 mm	4103040T
2,5mm	3,5 mm	9	42 mm	4103042T
2,5mm	3,5 mm	9	44 mm	4103044T
2,5mm	3,5 mm	9	46 mm	4103046T

tifix® Fußplatten tifix® foot plates

tifix® Schmetterlingsplatte
tifix® butterfly plate

Fußknochen
Foot bone
Cuboid und Cuneiforme 1, Naviculare
cuboid and cuneiform 1, navicular

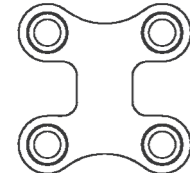
Operation
name of surgery
Distractionsarthrodese (Evans), öffnende Keilosteotomie, Arthrodese cuneif./ navi., TN-/CC-Arthrodese, Osteosynthese
distraction arthrodesis (Evans), open-wedge osteotomy, arthrodesis cuneif. and navi., TN and CC arthrodesis, osteosynthesis

Instrumente
instruments
Bohrer, Tiefenmesser, Gewindeschneider optional, Torx 6/9-Klinge, K-Draht
drill, depth gauge, optional tap, Torx 6/9 blade, K-wire

OP-Schritte
surgical steps
Revision, Reposition (evtl. nach Resektion), Fixation, schichtweiser Verschluss
revision, repositioning (poss. after resection), fixation, layer-by-layer wound closure

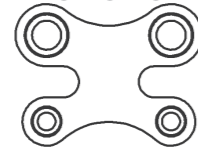
Art. Nr. / ref. no.

2207026T



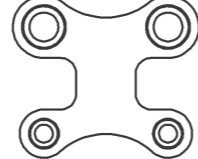
Art. Nr. / ref. no.

2204020T



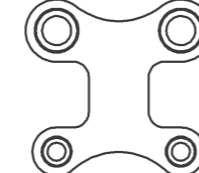
Art. Nr. / ref. no.

2204023T



Art. Nr. / ref. no.

2204025T



tifix® Schrauben tifix® screws

mini 2 konventionell 3,5
mini 2 conventional 3.5



Ø Kern Ø core	Ø außen Ø outer	Torx torx	Länge length	Art.Nr. ref.no.
2,5 mm	3,5 mm	9	10 mm	4105010T
2,5 mm	3,5 mm	9	12 mm	4105012T
2,5 mm	3,5 mm	9	14 mm	4105014T
2,5 mm	3,5 mm	9	16 mm	4105016T
2,5 mm	3,5 mm	9	18 mm	4105018T
2,5 mm	3,5 mm	9	20 mm	4105020T
2,5 mm	3,5 mm	9	22 mm	4105022T
2,5 mm	3,5 mm	9	24 mm	4105024T
2,5 mm	3,5 mm	9	26 mm	4105026T
2,5 mm	3,5 mm	9	28 mm	4105028T
2,5 mm	3,5 mm	9	30 mm	4105030T
2,5 mm	3,5 mm	9	32 mm	4105032T
2,5 mm	3,5 mm	9	34 mm	4105034T
2,5 mm	3,5 mm	9	36 mm	4105036T
2,5 mm	3,5 mm	9	38 mm	4105038T
2,5 mm	3,5 mm	9	40 mm	4105040T
2,5 mm	3,5 mm	9	42 mm	4105042T
2,5 mm	3,5 mm	9	44 mm	4105044T
2,5 mm	3,5 mm	9	46 mm	4105046T

tifix® mini 2 kortikalis 3,5
tifix® mini 2 cortical 3.5



Ø Kern Ø core	Ø außen Ø outer	Torx torx	Länge length	Art.Nr. ref.no.
2,5mm	3,5 mm	9	10 mm	4103010T
2,5mm	3,5 mm	9	12 mm	4103012T
2,5mm	3,5 mm	9	14 mm	4103014T
2,5mm	3,5 mm	9	16 mm	4103016T
2,5mm	3,5 mm	9	18 mm	4103018T
2,5mm	3,5 mm	9	20 mm	4103020T
2,5mm	3,5 mm	9	22 mm	4103022T
2,5mm	3,5 mm	9	24 mm	4103024T
2,5mm	3,5 mm	9	26 mm	4103026T
2,5mm	3,5 mm	9	28 mm	4103028T
2,5mm	3,5 mm	9	30 mm	4103030T
2,5mm	3,5 mm	9	32 mm	4103032T
2,5mm	3,5 mm	9	34 mm	4103034T
2,5mm	3,5 mm	9	36 mm	4103036T
2,5mm	3,5 mm	9	38 mm	4103038T
2,5mm	3,5 mm	9	40 mm	4103040T
2,5mm	3,5 mm	9	42 mm	4103042T
2,5mm	3,5 mm	9	44 mm	4103044T
2,5mm	3,5 mm	9	46 mm	4103046T

mini 3 konventionell 2,6
mini 3 conventional 2.6



Ø Kern Ø core	Ø außen Ø outer	Torx torx	Länge length	Art.Nr. ref.no.
1,8 mm	2,6 mm	6	08 mm	3500208T
1,8 mm	2,6 mm	6	10 mm	3500210T
1,8 mm	2,6 mm	6	12 mm	3500212T
1,8 mm	2,6 mm	6	14 mm	3500214T
1,8 mm	2,6 mm	6	16 mm	3500216T
1,8 mm	2,6 mm	6	18 mm	3500218T
1,8 mm	2,6 mm	6	20 mm	3500220T
1,8 mm	2,6 mm	6	22 mm	3500222T
1,8 mm	2,6 mm	6	24 mm	3500224T
1,8 mm	2,6 mm	6	26 mm	3500226T
1,8 mm	2,6 mm	6	28 mm	3500228T
1,8 mm	2,6 mm	6	30 mm	3500230T
1,8 mm	2,6 mm	6	32 mm	3500232T
1,8 mm	2,6 mm	6	34 mm	3500234T
1,8 mm	2,6 mm	6	36 mm	3500236T
1,8 mm	2,6 mm	6	38 mm	3500238T
1,8 mm	2,6 mm	6	40 mm	3500240T
1,8 mm	2,6 mm	6	42 mm	3500242T
1,8 mm	2,6 mm	6	44 mm	3500244T
1,8 mm	2,6 mm	6	46 mm	3500246T

tifix® mini 3 kortikalis 2,6
tifix® mini 3 cortical 2.6



Ø Kern Ø core	Ø außen Ø outer	Torx torx	Länge length	Art.Nr. ref.no.
1,8 mm	2,6 mm	6	06 mm	3500106T
1,8 mm	2,6 mm	6	08 mm	3500108T
1,8 mm	2,6 mm	6	10 mm	3500110T
1,8 mm	2,6 mm	6	12 mm	3500112T
1,8 mm	2,6 mm	6	14 mm	3500114T
1,8 mm	2,6 mm	6	16 mm	3500116T
1,8 mm	2,6 mm	6	18 mm	3500118T
1,8 mm	2,6 mm	6	20 mm	3500120T
1,8 mm	2,6 mm	6	22 mm	3500122T
1,8 mm	2,6 mm	6	24 mm	3500124T
1,8 mm	2,6 mm	6	26 mm	3500126T
1,8 mm	2,6 mm	6	28 mm	3500128T
1,8 mm	2,6 mm	6	30 mm	3500130T
1,8 mm	2,6 mm	6	32 mm	3500132T
1,8 mm	2,6 mm	6	34 mm	3500134T
1,8 mm	2,6 mm	6	36 mm	3500136T
1,8 mm	2,6 mm	6	38 mm	3500138T
1,8 mm	2,6 mm	6	40 mm	3500140T
1,8 mm	2,6 mm	6	42 mm	3500142T
1,8 mm	2,6 mm	6	44 mm	3500144T
1,8 mm	2,6 mm	6	46 mm	3500146T

tifix® Fußplatten tifix® foot plates

tifix® **Hantelplatte** (auch als additive Platte verwendbar)
tifix® **barbell** plate (can also be used as supplemental plate)

Fußknochen
Foot bone

Operation
name of surgery

Instrumente
instruments

OP-Schritte
surgical steps

Vor- und Mittelfuß
forefoot and midfoot

Osteosynthese, auch additiv
osteosynthesis, also additive

Bohrer, Tiefenmesser, Gewindeschneider optional, Torx 9-Klinge, K-Draht
drill, depth gauge, optional tap, Torx 9 blade, K-wire

Zugang, Resektion, Reposition, temporäre Fixation, Osteosynthese
approach, resection, repositioning, temporary fixation, osteosynthesis

Art. Nr. / ref. no.

2204019T



Art. Nr. / ref. no.

2204026T



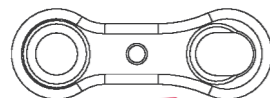
Art. Nr. / ref. no.

2204028T



Art. Nr. / ref. no.

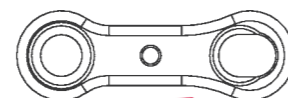
2204526T



mit Kompression
with compression

Art. Nr. / ref. no.

2204528T



mit Kompression
with compression

tifix® Schrauben tifix® screws

mini 2 konventionell 3,5
mini 2 conventional 3.5



Ø Kern Ø core	Ø außen Ø outer	Torx torx	Länge length	Art.Nr. ref.no.
2,5 mm	3,5 mm	9	10 mm	4105010T
2,5 mm	3,5 mm	9	12 mm	4105012T
2,5 mm	3,5 mm	9	14 mm	4105014T
2,5 mm	3,5 mm	9	16 mm	4105016T
2,5 mm	3,5 mm	9	18 mm	4105018T
2,5 mm	3,5 mm	9	20 mm	4105020T
2,5 mm	3,5 mm	9	22 mm	4105022T
2,5 mm	3,5 mm	9	24 mm	4105024T
2,5 mm	3,5 mm	9	26 mm	4105026T
2,5 mm	3,5 mm	9	28 mm	4105028T
2,5 mm	3,5 mm	9	30 mm	4105030T
2,5 mm	3,5 mm	9	32 mm	4105032T
2,5 mm	3,5 mm	9	34 mm	4105034T
2,5 mm	3,5 mm	9	36 mm	4105036T
2,5 mm	3,5 mm	9	38 mm	4105038T
2,5 mm	3,5 mm	9	40 mm	4105040T
2,5 mm	3,5 mm	9	42 mm	4105042T
2,5 mm	3,5 mm	9	44 mm	4105044T
2,5 mm	3,5 mm	9	46 mm	4105046T

tifix® mini 2 kortikalis 3,5
tifix® mini 2 cortical 3.5



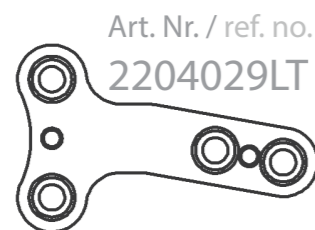
Ø Kern Ø core	Ø außen Ø outer	Torx torx	Länge length	Art.Nr. ref.no.
2,5mm	3,5 mm	9	10 mm	4103010T
2,5mm	3,5 mm	9	12 mm	4103012T
2,5mm	3,5 mm	9	14 mm	4103014T
2,5mm	3,5 mm	9	16 mm	4103016T
2,5mm	3,5 mm	9	18 mm	4103018T
2,5mm	3,5 mm	9	20 mm	4103020T
2,5mm	3,5 mm	9	22 mm	4103022T
2,5mm	3,5 mm	9	24 mm	4103024T
2,5mm	3,5 mm	9	26 mm	4103026T
2,5mm	3,5 mm	9	28 mm	4103028T
2,5mm	3,5 mm	9	30 mm	4103030T
2,5mm	3,5 mm	9	32 mm	4103032T
2,5mm	3,5 mm	9	34 mm	4103034T
2,5mm	3,5 mm	9	36 mm	4103036T
2,5mm	3,5 mm	9	38 mm	4103038T
2,5mm	3,5 mm	9	40 mm	4103040T
2,5mm	3,5 mm	9	42 mm	4103042T
2,5mm	3,5 mm	9	44 mm	4103044T
2,5mm	3,5 mm	9	46 mm	4103046T

tifix[®] Fußplatten tifix[®] foot plates

tifix[®] **Tempest**platte in rechter und linker Version
tifix[®] **tempest** plate in right and left variation

Fußknochen
Foot bone
Operation
name of surgery
Instrumente
instruments
OP-Schritte
surgical steps

MT1-Cuneiforme-Gelenk u.a.
MT1 cuneiform joint or similar
Arthrodesese, Lapidus, MT-Fraktur, Rekonstruktion
arthrodesis, Lapidus, metatarsal fracture, reconstruction
Bohrer, Tiefenmesser, Gewindeschneider optional, Torx 6-Klinge, K-Draht
drill, depth gauge, optional tap, Torx 6 blade, K-wire
Zugang, Resektion und Reposition, temporäre Fixation mit Zugschraube, Plattenosteosynthese
approach, resection and repositioning, temporary fixation with lag screw, plate osteosynthesis



tifix[®] Schrauben tifix[®] screws

mini 3 konventionell 2,6
mini 3 conventional 2.6



Ø Kern Ø core	Ø außen Ø outer	Torx torx	Länge length	Art.Nr. ref.no.
1,8 mm	2,6 mm	6	08 mm	3500208T
1,8 mm	2,6 mm	6	10 mm	3500210T
1,8 mm	2,6 mm	6	12 mm	3500212T
1,8 mm	2,6 mm	6	14 mm	3500214T
1,8 mm	2,6 mm	6	16 mm	3500216T
1,8 mm	2,6 mm	6	18 mm	3500218T
1,8 mm	2,6 mm	6	20 mm	3500220T
1,8 mm	2,6 mm	6	22 mm	3500222T
1,8 mm	2,6 mm	6	24 mm	3500224T
1,8 mm	2,6 mm	6	26 mm	3500226T
1,8 mm	2,6 mm	6	28 mm	3500228T
1,8 mm	2,6 mm	6	30 mm	3500230T
1,8 mm	2,6 mm	6	32 mm	3500232T
1,8 mm	2,6 mm	6	34 mm	3500234T
1,8 mm	2,6 mm	6	36 mm	3500236T
1,8 mm	2,6 mm	6	38 mm	3500238T
1,8 mm	2,6 mm	6	40 mm	3500240T
1,8 mm	2,6 mm	6	42 mm	3500242T
1,8 mm	2,6 mm	6	44 mm	3500244T
1,8 mm	2,6 mm	6	46 mm	3500246T

tifix[®] mini 3 kortikalis 2,6
tifix[®] mini 3 cortical 2.6



Ø Kern Ø core	Ø außen Ø outer	Torx torx	Länge length	Art.Nr. ref.no.
1,8 mm	2,6 mm	6	06 mm	3500106T
1,8 mm	2,6 mm	6	08 mm	3500108T
1,8 mm	2,6 mm	6	10 mm	3500110T
1,8 mm	2,6 mm	6	12 mm	3500112T
1,8 mm	2,6 mm	6	14 mm	3500114T
1,8 mm	2,6 mm	6	16 mm	3500116T
1,8 mm	2,6 mm	6	18 mm	3500118T
1,8 mm	2,6 mm	6	20 mm	3500120T
1,8 mm	2,6 mm	6	22 mm	3500122T
1,8 mm	2,6 mm	6	24 mm	3500124T
1,8 mm	2,6 mm	6	26 mm	3500126T
1,8 mm	2,6 mm	6	28 mm	3500128T
1,8 mm	2,6 mm	6	30 mm	3500130T
1,8 mm	2,6 mm	6	32 mm	3500132T
1,8 mm	2,6 mm	6	34 mm	3500134T
1,8 mm	2,6 mm	6	36 mm	3500136T
1,8 mm	2,6 mm	6	38 mm	3500138T
1,8 mm	2,6 mm	6	40 mm	3500140T
1,8 mm	2,6 mm	6	42 mm	3500142T
1,8 mm	2,6 mm	6	44 mm	3500144T
1,8 mm	2,6 mm	6	46 mm	3500146T

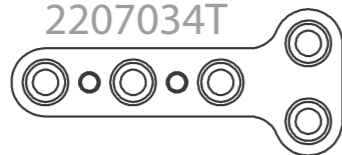
tifix® Fußplatten tifix® foot plates

tifix® T-Platte mit endständigem Kompressionsloch
tifix® T-plate with compression hole at end

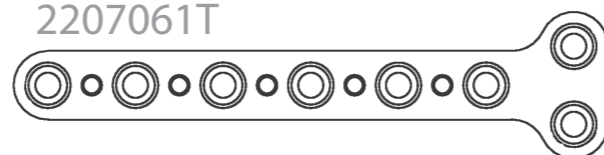
Fußknochen
Foot bone
Operation
name of surgery
Instrumente
instruments
OP-Schritte
surgical steps

Metatarsale Basis 1-5
metatarsal base 1-5
Osteosynthese, Osteotomie
osteosynthesis, osteotomy
Bohrer, Tiefenmesser, Gewindeschneider optional, Torx 6-Klinge, K-Draht
drill, depth gauge, optional tap, Torx 6 blade, K-wire
Exposition, Reposition, evtl. temp. Fixation, K-Draht, T-Platte
exposure, repositioning., possibly temp. fixation, K-wire, T-plate

Art. Nr. / ref. no.
2207034T



Art. Nr. / ref. no.
2207061T



tifix® Schrauben tifix® screws

mini 3 konventionell 2,6
mini 3 conventional 2.6



Ø Kern Ø core	Ø außen Ø outer	Torx torx	Länge length	Art.Nr. ref.no.
1,8 mm	2,6 mm	6	08 mm	3500208T
1,8 mm	2,6 mm	6	10 mm	3500210T
1,8 mm	2,6 mm	6	12 mm	3500212T
1,8 mm	2,6 mm	6	14 mm	3500214T
1,8 mm	2,6 mm	6	16 mm	3500216T
1,8 mm	2,6 mm	6	18 mm	3500218T
1,8 mm	2,6 mm	6	20 mm	3500220T
1,8 mm	2,6 mm	6	22 mm	3500222T
1,8 mm	2,6 mm	6	24 mm	3500224T
1,8 mm	2,6 mm	6	26 mm	3500226T
1,8 mm	2,6 mm	6	28 mm	3500228T
1,8 mm	2,6 mm	6	30 mm	3500230T
1,8 mm	2,6 mm	6	32 mm	3500232T
1,8 mm	2,6 mm	6	34 mm	3500234T
1,8 mm	2,6 mm	6	36 mm	3500236T
1,8 mm	2,6 mm	6	38 mm	3500238T
1,8 mm	2,6 mm	6	40 mm	3500240T
1,8 mm	2,6 mm	6	42 mm	3500242T
1,8 mm	2,6 mm	6	44 mm	3500244T
1,8 mm	2,6 mm	6	46 mm	3500246T

tifix® mini 3 kortikalis 2,6
tifix® mini 3 cortical 2.6



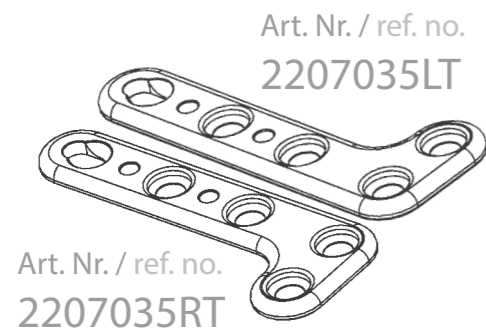
Ø Kern Ø core	Ø außen Ø outer	Torx torx	Länge length	Art.Nr. ref.no.
1,8 mm	2,6 mm	6	06 mm	3500106T
1,8 mm	2,6 mm	6	08 mm	3500108T
1,8 mm	2,6 mm	6	10 mm	3500110T
1,8 mm	2,6 mm	6	12 mm	3500112T
1,8 mm	2,6 mm	6	14 mm	3500114T
1,8 mm	2,6 mm	6	16 mm	3500116T
1,8 mm	2,6 mm	6	18 mm	3500118T
1,8 mm	2,6 mm	6	20 mm	3500120T
1,8 mm	2,6 mm	6	22 mm	3500122T
1,8 mm	2,6 mm	6	24 mm	3500124T
1,8 mm	2,6 mm	6	26 mm	3500126T
1,8 mm	2,6 mm	6	28 mm	3500128T
1,8 mm	2,6 mm	6	30 mm	3500130T
1,8 mm	2,6 mm	6	32 mm	3500132T
1,8 mm	2,6 mm	6	34 mm	3500134T
1,8 mm	2,6 mm	6	36 mm	3500136T
1,8 mm	2,6 mm	6	38 mm	3500138T
1,8 mm	2,6 mm	6	40 mm	3500140T
1,8 mm	2,6 mm	6	42 mm	3500142T
1,8 mm	2,6 mm	6	44 mm	3500144T
1,8 mm	2,6 mm	6	46 mm	3500146T

tifix® Fußplatten tifix® foot plates

tifix® L-Platte rechts und links, mit endständigem Kompressionsloch
tifix® L-plate right and left, with end compression hole

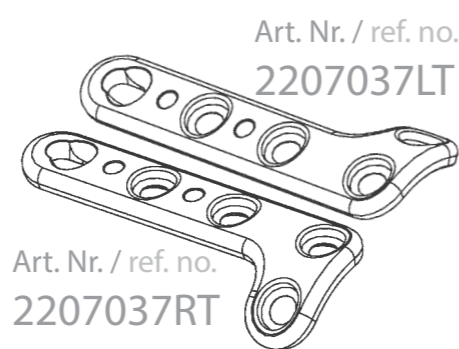
Fußknochen
Foot bone
Operation
name of surgery
Instrumente
instruments
OP-Schritte
surgical steps

Metatarsale Basis 1-5
metatarsal base 1-5
Osteosynthese, Osteotomie
osteosynthesis, osteotomy
Bohrer, Tiefenmesser, Gewindeschneider optional, Torx 6-Klinge, K-Draht
drill, depth gauge, optional tap, Torx 6 blade, K-wire
Exposition, Reposition, evtl. temp. Fixation, K-Draht, L-Platte
exposure, repositioning, possibly temp. fixation, K-wire, L-plate



Art. Nr. / ref. no.
2207035LT

Art. Nr. / ref. no.
2207035RT



Art. Nr. / ref. no.
2207037LT

Art. Nr. / ref. no.
2207037RT

tifix® Schrauben tifix® screws

mini 3 konventionell 2,6
mini 3 conventional 2.6



Ø Kern Ø core	Ø außen Ø outer	Torx torx	Länge length	Art.Nr. ref.no.
1,8 mm	2,6 mm	6	08 mm	3500208T
1,8 mm	2,6 mm	6	10 mm	3500210T
1,8 mm	2,6 mm	6	12 mm	3500212T
1,8 mm	2,6 mm	6	14 mm	3500214T
1,8 mm	2,6 mm	6	16 mm	3500216T
1,8 mm	2,6 mm	6	18 mm	3500218T
1,8 mm	2,6 mm	6	20 mm	3500220T
1,8 mm	2,6 mm	6	22 mm	3500222T
1,8 mm	2,6 mm	6	24 mm	3500224T
1,8 mm	2,6 mm	6	26 mm	3500226T
1,8 mm	2,6 mm	6	28 mm	3500228T
1,8 mm	2,6 mm	6	30 mm	3500230T
1,8 mm	2,6 mm	6	32 mm	3500232T
1,8 mm	2,6 mm	6	34 mm	3500234T
1,8 mm	2,6 mm	6	36 mm	3500236T
1,8 mm	2,6 mm	6	38 mm	3500238T
1,8 mm	2,6 mm	6	40 mm	3500240T
1,8 mm	2,6 mm	6	42 mm	3500242T
1,8 mm	2,6 mm	6	44 mm	3500244T
1,8 mm	2,6 mm	6	46 mm	3500246T

tifix® mini 3 kortikalis 2,6
tifix® mini 3 cortical 2.6



Ø Kern Ø core	Ø außen Ø outer	Torx torx	Länge length	Art.Nr. ref.no.
1,8 mm	2,6 mm	6	06 mm	3500106T
1,8 mm	2,6 mm	6	08 mm	3500108T
1,8 mm	2,6 mm	6	10 mm	3500110T
1,8 mm	2,6 mm	6	12 mm	3500112T
1,8 mm	2,6 mm	6	14 mm	3500114T
1,8 mm	2,6 mm	6	16 mm	3500116T
1,8 mm	2,6 mm	6	18 mm	3500118T
1,8 mm	2,6 mm	6	20 mm	3500120T
1,8 mm	2,6 mm	6	22 mm	3500122T
1,8 mm	2,6 mm	6	24 mm	3500124T
1,8 mm	2,6 mm	6	26 mm	3500126T
1,8 mm	2,6 mm	6	28 mm	3500128T
1,8 mm	2,6 mm	6	30 mm	3500130T
1,8 mm	2,6 mm	6	32 mm	3500132T
1,8 mm	2,6 mm	6	34 mm	3500134T
1,8 mm	2,6 mm	6	36 mm	3500136T
1,8 mm	2,6 mm	6	38 mm	3500138T
1,8 mm	2,6 mm	6	40 mm	3500140T
1,8 mm	2,6 mm	6	42 mm	3500142T
1,8 mm	2,6 mm	6	44 mm	3500144T
1,8 mm	2,6 mm	6	46 mm	3500146T

tifix® Fußplatten tifix® foot plates

tifix® **Putter**platte rechts und links, mit endständigem Kompressionsloch
tifix® **putter**-plate right and left, with end compression hole

Fußknochen
Foot bone
Operation
name of surgery
Instrumente
instruments
OP-Schritte
surgical steps

Metatarsale 1 u. 5
metatarsal base 1 and 5
Osteosynthese, Osteotomie
osteosynthesis, osteotomy
Bohrer, Tiefenmesser, Gewindeschneider optional, Torx 6-Klinge, K-Draht
drill, depth gauge, optional tap, Torx 6 blade, K-wire
Exposition, Reposition, evtl. K-Draht, Putterplatte
exposure, repositioning, possibly K-wire, putter plate

Art. Nr. / ref. no.
2207036LT



Art. Nr. / ref. no.
2207036RT



tifix® Schrauben tifix® screws

mini 3 konventionell 2,6
mini 3 conventional 2.6



Ø Kern Ø core	Ø außen Ø outer	Torx torx	Länge length	Art.Nr. ref.no.
1,8 mm	2,6 mm	6	08 mm	3500208T
1,8 mm	2,6 mm	6	10 mm	3500210T
1,8 mm	2,6 mm	6	12 mm	3500212T
1,8 mm	2,6 mm	6	14 mm	3500214T
1,8 mm	2,6 mm	6	16 mm	3500216T
1,8 mm	2,6 mm	6	18 mm	3500218T
1,8 mm	2,6 mm	6	20 mm	3500220T
1,8 mm	2,6 mm	6	22 mm	3500222T
1,8 mm	2,6 mm	6	24 mm	3500224T
1,8 mm	2,6 mm	6	26 mm	3500226T
1,8 mm	2,6 mm	6	28 mm	3500228T
1,8 mm	2,6 mm	6	30 mm	3500230T
1,8 mm	2,6 mm	6	32 mm	3500232T
1,8 mm	2,6 mm	6	34 mm	3500234T
1,8 mm	2,6 mm	6	36 mm	3500236T
1,8 mm	2,6 mm	6	38 mm	3500238T
1,8 mm	2,6 mm	6	40 mm	3500240T
1,8 mm	2,6 mm	6	42 mm	3500242T
1,8 mm	2,6 mm	6	44 mm	3500244T
1,8 mm	2,6 mm	6	46 mm	3500246T

tifix® mini 3 kortikalis 2,6
tifix® mini 3 cortical 2.6



Ø Kern Ø core	Ø außen Ø outer	Torx torx	Länge length	Art.Nr. ref.no.
1,8 mm	2,6 mm	6	06 mm	3500106T
1,8 mm	2,6 mm	6	08 mm	3500108T
1,8 mm	2,6 mm	6	10 mm	3500110T
1,8 mm	2,6 mm	6	12 mm	3500112T
1,8 mm	2,6 mm	6	14 mm	3500114T
1,8 mm	2,6 mm	6	16 mm	3500116T
1,8 mm	2,6 mm	6	18 mm	3500118T
1,8 mm	2,6 mm	6	20 mm	3500120T
1,8 mm	2,6 mm	6	22 mm	3500122T
1,8 mm	2,6 mm	6	24 mm	3500124T
1,8 mm	2,6 mm	6	26 mm	3500126T
1,8 mm	2,6 mm	6	28 mm	3500128T
1,8 mm	2,6 mm	6	30 mm	3500130T
1,8 mm	2,6 mm	6	32 mm	3500132T
1,8 mm	2,6 mm	6	34 mm	3500134T
1,8 mm	2,6 mm	6	36 mm	3500136T
1,8 mm	2,6 mm	6	38 mm	3500138T
1,8 mm	2,6 mm	6	40 mm	3500140T
1,8 mm	2,6 mm	6	42 mm	3500142T
1,8 mm	2,6 mm	6	44 mm	3500144T
1,8 mm	2,6 mm	6	46 mm	3500146T

tifix® Platten

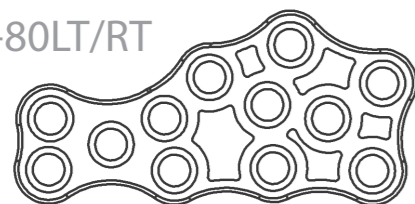
tifix® plates

tifix® **Calcaneus**platte auch konventionell verwendbar,
rechts und links, normal (1mm) und verstärkt (1,5 mm)
tifix® **calcaneus** plate can also be used conventionally,
right and left, normal (1mm) and reinforced (1,5 mm)

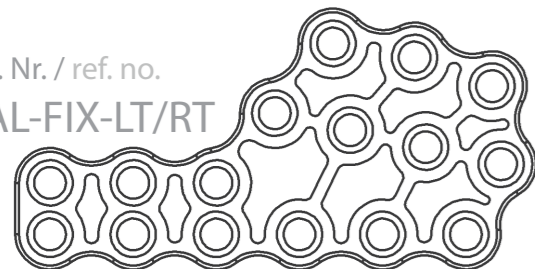
Fußknochen
Foot bone
Operation
name of surgery
Instrumente
instruments
OP-Schritte
surgical steps

Calcaneus
calcaneus
Ostesynthese, Osteotomie
osteosynthesis, osteotomy
Bohrer, Tiefenmesser, Gewindeschneider optional, Torx 9-Klinge, K-Draht
drill, depth gauge, optional tap, Torx 9 blade, K-wire
bogenförmige Inzision, Lappenbildung, Gelenkdarstellung, Repos., temp. K-Draht, evtl. Spong., Platte
curved incision, flap formation, joint exposure, repositioning, temp. K-wire, cancellous bone if required, plate

Art. Nr. / ref. no.
CAL-FIX-80LT/RT



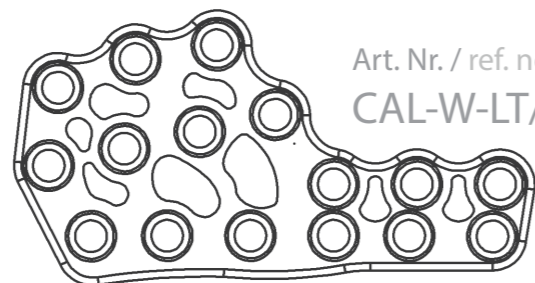
Art. Nr. / ref. no.
CAL-FIX-LT/RT



Art. Nr. / ref. no.
CAL-W-80LT/RT
verstärkt / reinforced



Art. Nr. / ref. no.
CAL-W-LT/RT
verstärkt / reinforced



mini 1 konventionell 4,0
mini 1 conventional 4.0



Ø Kern Ø core	Ø außen Ø outer	Torx torx	Länge length	Art.Nr. ref.no.
2,5 mm	4,0 mm	9	12 mm	3507012T
2,5 mm	4,0 mm	9	14 mm	3507014T
2,5 mm	4,0 mm	9	16 mm	3507016T
2,5 mm	4,0 mm	9	18 mm	3507018T
2,5 mm	4,0 mm	9	20 mm	3507020T
2,5 mm	4,0 mm	9	22 mm	3507022T
2,5 mm	4,0 mm	9	24 mm	3507024T
2,5 mm	4,0 mm	9	26 mm	3507026T
2,5 mm	4,0 mm	9	28 mm	3507028T
2,5 mm	4,0 mm	9	30 mm	3507030T
2,5 mm	4,0 mm	9	35 mm	3507035T
2,5 mm	4,0 mm	9	40 mm	3507040T
2,5 mm	4,0 mm	9	45 mm	3507045T
2,5 mm	4,0 mm	9	50 mm	3507050T
2,5 mm	4,0 mm	9	55 mm	3507055T
2,5 mm	4,0 mm	9	60 mm	3507060T
2,5 mm	4,0 mm	9	65 mm	3507065T

tifix® mini 1 kortikalis 4,0
tifix® mini 1 cortical 4.0



Ø Kern Ø core	Ø außen Ø outer	Torx torx	Länge length	Art.Nr. ref.no.
2,5mm	4,0 mm	9	12 mm	3505012T
2,5mm	4,0 mm	9	14 mm	3505014T
2,5mm	4,0 mm	9	16 mm	3505016T
2,5mm	4,0 mm	9	18 mm	3505018T
2,5mm	4,0 mm	9	20 mm	3505020T
2,5mm	4,0 mm	9	22 mm	3505022T
2,5mm	4,0 mm	9	24 mm	3505024T
2,5mm	4,0 mm	9	26 mm	3505026T
2,5mm	4,0 mm	9	28 mm	3505028T
2,5mm	4,0 mm	9	30 mm	3505030T
2,5mm	4,0 mm	9	32 mm	3505032T
2,5mm	4,0 mm	9	34 mm	3505034T
2,5mm	4,0 mm	9	36 mm	3505036T
2,5mm	4,0 mm	9	38 mm	3505038T
2,5mm	4,0 mm	9	40 mm	3505040T
2,5mm	4,0 mm	9	45 mm	3505045T
2,5mm	4,0 mm	9	50 mm	3505050T

tifix® Schrauben

tifix® screws

tifix® mini 1 spongiosa 4,5
tifix® mini 1 cancellous bone 4.5



Ø Kern Ø core	Ø außen Ø outer	Torx torx	Länge length	Art.Nr. ref.no.
2,5mm	4,5 mm	9	16 mm	3506016T
2,5mm	4,5 mm	9	18 mm	3506018T
2,5mm	4,5 mm	9	20 mm	3506020T
2,5mm	4,5 mm	9	22 mm	3506022T
2,5mm	4,5 mm	9	24 mm	3506024T
2,5mm	4,5 mm	9	26 mm	3506026T
2,5mm	4,5 mm	9	28 mm	3506028T
2,5mm	4,5 mm	9	30 mm	3506030T
2,5mm	4,5 mm	9	32mm	3506032T
2,5mm	4,5 mm	9	34 mm	3506034T
2,5mm	4,5 mm	9	36 mm	3506036T
2,5mm	4,5 mm	9	38 mm	3506038T
2,5mm	4,5 mm	9	40 mm	3506040T
2,5mm	4,5 mm	9	45 mm	3506045T
2,5mm	4,5 mm	9	50 mm	3506050T
2,5mm	4,5 mm	9	55 mm	3506055T
2,5mm	4,5 mm	9	60 mm	3506060T

mini 2 konventionell 3,5
mini 2 conventional 3.5



Ø Kern Ø core	Ø außen Ø outer	Torx torx	Länge length	Art.Nr. ref.no.
2,5 mm	3,5 mm	9	10 mm	4105010T
2,5 mm	3,5 mm	9	12 mm	4105012T
2,5 mm	3,5 mm	9	14 mm	4105014T
2,5 mm	3,5 mm	9	16 mm	4105016T
2,5 mm	3,5 mm	9	18 mm	4105018T
2,5 mm	3,5 mm	9	20 mm	4105020T
2,5 mm	3,5 mm	9	22 mm	4105022T
2,5 mm	3,5 mm	9	24 mm	4105024T
2,5 mm	3,5 mm	9	26 mm	4105026T
2,5 mm	3,5 mm	9	28 mm	4105028T
2,5 mm	3,5 mm	9	30 mm	4105030T
2,5 mm	3,5 mm	9	32 mm	4105032T
2,5 mm	3,5 mm	9	34 mm	4105034T
2,5 mm	3,5 mm	9	36 mm	4105036T
2,5 mm	3,5 mm	9	38 mm	4105038T
2,5 mm	3,5 mm	9	40 mm	4105040T
2,5 mm	3,5 mm	9	42 mm	4105042T
2,5 mm	3,5 mm	9	44 mm	4105044T
2,5 mm	3,5 mm	9	46 mm	4105046T

tifix® mini 2 kortikalis 3,5
tifix® mini 2 cortical 3.5



Ø Kern Ø core	Ø außen Ø outer	Torx torx	Länge length	Art.Nr. ref.no.
2,5mm	3,5 mm	9	10 mm	4103010T
2,5mm	3,5 mm	9	12 mm	4103012T
2,5mm	3,5 mm	9	14 mm	4103014T
2,5mm	3,5 mm	9	16 mm	4103016T
2,5mm	3,5 mm	9	18 mm	4103018T
2,5mm	3,5 mm	9	20 mm	4103020T
2,5mm	3,5 mm	9	22 mm	4103022T
2,5mm	3,5 mm	9	24 mm	4103024T
2,5mm	3,5 mm	9	26 mm	4103026T
2,5mm	3,5 mm	9	28 mm	4103028T
2,5mm	3,5 mm	9	30 mm	4103030T
2,5mm	3,5 mm	9	32 mm	4103032T
2,5mm	3,5 mm	9	34 mm	4103034T
2,5mm	3,5 mm	9	36 mm	4103036T
2,5mm	3,5 mm	9	38 mm	4103038T
2,5mm	3,5 mm	9	40 mm	4103040T
2,5mm	3,5 mm	9	42 mm	4103042T
2,5mm	3,5 mm	9	44 mm	4103044T
2,5mm	3,5 mm	9	46 mm	4103046T

tifix[®] Instrumente

tifix[®] instruments

Bezeichnung description	Art.Nr. ref.no.
Bohrer mini 1/2 (Ø 2,6 mm) drill mini 1/2 (Ø 2,6 mm)	KFK2.6 KFK2.6
Bohrer mini 3 (Ø 1,9 mm) drill mini 3 (Ø 1,9 mm)	KFK1.9 KFK1.9
Bohrer mini 4/5 (Ø 1,5 mm) drill mini 4/5 (Ø 1,5 mm)	KFK1.5 KFK1.5
Gewindeschneider mini 1 Kortikalis bone tap mini 1 cortical	KFG4.0 KFG4.0
Gewindeschneider mini 1 Spongiosa bone tap mini 1 cancellous	KFGS4.5 KFGS4.5
Gewindeschneider mini 2 Kortikalis bone tap mini 2 cortical	KFG3.5 KFG3.5
Gewindeschneider mini 3 Kortikalis bone tap mini 3 cortical	KFG2.6 KFG2.6
Tiefenmesser mini 1/2 depth gauge mini 1/2	TMLM12 TMLM12
Tiefenmesser mini 3/4 depth gauge mini 3/4	TMLM34 TMLM34
Gewebschutz mini 1/2 double drill guide mini 1/2	GWSM12L GWSM12L

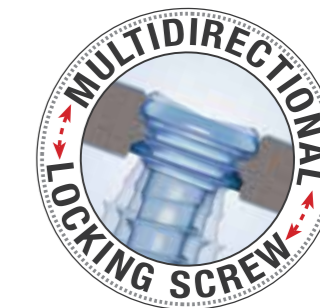


Bezeichnung description	Art.Nr. ref.no.
Gewebschutz mini 3/4 double drill guide mini 3/4	GWSM34L GWSM34L
Gewindedränger mini 1/2 Plate tap mini 1/2	TFGM12AO TFGM12AO
Gewindedränger mini 3/4 Plate tap mini 3/4	TFGM34AO TFGM34AO
K-draht Ø 1,4 mm, Länge 150 mm K-wire Ø 1.4 mm titanium, length 150 mm	1153150T 1153150T
K-draht Ø 1,6 mm mit Gewinde, Länge 200 mm K-wire Ø 1.6 mm with thread, length 200mm	1155200T 1155200T
Torx 9-Klinge mini 1/2 torx 9-blade mini 1/2	TX9AO TX9AO
Torx 6-Klinge mini 3/4 torx 6-blade mini 3/4	TX6AO TX6AO
Handgriff mit AO-Adapter mini 1/2 handle with AO-adapter mini 1/2	SHGM12 SHGM12
Handgriff mit AO-Adapter mini 3/4 handle with AO-adapter mini 3/4	SHGM34 SHGM34

Artikel article	Seite side	Länge length	Art. Nr. ref. no.
tifix® Bananenplatte tifix® banana plate	rechts/links right/left	34 mm 34 mm	2204034T 2204034T
tifix® Bananenplatte tifix® banana plate	rechts right	41 mm 41 mm	2204040RT 2204040RT
tifix® Bananenplatte, verstärkt tifix® banana plate, reinforced	rechts right	41 mm 41 mm	2204040VRT 2204040VRT
tifix® Bananenplatte tifix® banana plate	links left	41 mm 41 mm	2204040LT 2204040LT
tifix® Bananenplatte, verstärkt tifix® banana plate, reinforced	links left	41 mm 41 mm	2204040VLT 2204040VLT
tifix® Bananenplatte tifix® banana plate	rechts/links right/left	48 mm 48 mm	2204047T 2204047T
tifix® gerade Platte tifix® straight plate	rechts/links right/left	30 mm 30 mm	2204030T 2204030T
tifix® gerade Platte tifix® straight plate	rechts/links right/left	41 mm 41 mm	2207041T 2207041T
tifix® HA Platte, 10° angewinkelt, Dicke 1,5 - 2,4 mm tifix® HA plate, curvature 10°, thickness 1.4 - 2.5 mm	rechts right	41 mm 41 mm	2206510RT 2206510RT
tifix® HA Platte, 10° angewinkelt, Dicke 1,5 - 2,4 mm tifix® HA plate, curvature 10°, thickness 1.4 - 2.5 mm	links left	41 mm 41 mm	2206510LT 2206510LT
tifix® HA Platte, 20° angewinkelt, Dicke 1,5 - 2,4 mm tifix® HA plate, curvature 10°, thickness 1.4 - 2.5 mm	rechts right	41 mm 41 mm	2206520RT 2206520RT
tifix® HA Platte, 20° angewinkelt, Dicke 1,5 - 2,4 mm tifix® HA plate, curvature 10°, thickness 1.4 - 2.5 mm	links left	41 mm 41 mm	2206520LT 2206520LT
tifix® HA Platte, 5° angewinkelt, Dicke 2 mm tifix® HA plate, curvature 10°, thickness 2 mm	rechts right	51 mm 51 mm	2206005RT 2206005RT
tifix® HA Platte, 5° angewinkelt, Dicke 2 mm tifix® HA plate, curvature 10°, thickness 2 mm	links left	51 mm 51 mm	2206005LT 2206005LT
tifix® HA Platte, 10° angewinkelt, Dicke 2 mm tifix® HA plate, curvature 10°, thickness 2 mm	rechts right	51 mm 51 mm	2206010RT 2206010RT
tifix® HA Platte, 10° angewinkelt, Dicke 2 mm tifix® HA plate, curvature 10°, thickness 2 mm	links left	51 mm 51 mm	2206010LT 2206010LT
tifix® HA Platte, 15° angewinkelt, Dicke 2 mm tifix® HA plate, curvature 10°, thickness 2 mm	rechts right	51 mm 51 mm	2206015RT 2206015RT
tifix® HA Platte, 15° angewinkelt, Dicke 2 mm tifix® HA plate, curvature 10°, thickness 2 mm	links left	51 mm 51 mm	2206015LT 2206015LT

Artikel article	Seite side	Länge length	Art. Nr. ref. no.
tifix® Propellerplatte tifix® propeller plate	rechts/links right/left	48 mm 48 mm	2204048T 2204048T
tifix® Propellerplatte tifix® propeller plate	rechts/links right/left	57 mm 57 mm	2204057T 2204057T
tifix® Propellerplatte tifix® propeller plate	rechts/links right/left	63 mm 63 mm	2204063T 2204063T
tifix® Pinguinplatte tifix® penguin plate	rechts right	51 mm 51 mm	2204050RT 2204050RT
tifix® Pinguinplatte tifix® penguin plate	links left	51 mm 51 mm	2204050LT 2204050LT
tifix® Rechteckplatte mit Kompressionslöchern tifix® rectangular plate with compression holes	rechts/links right/left	27 mm 27 mm	2204027T 2204027T
tifix® Rechteckplatte ohne Kompressionslöcher tifix® rectangular plate without compression holes	rechts/links right/left	33 mm 33 mm	2205033T 2205033T
tifix® Stufenplatte (6 mm Stufe) tifix® step plate (6 mm step)	rechts/links right/left	24 mm 24 mm	2205006T 2205006T
tifix® Stufenplatte (8 mm Stufe) tifix® step plate (8 mm step)	rechts/links right/left	24 mm 24 mm	2205008T 2205008T
tifix® Stufenplatte (10 mm Stufe) tifix® step plate (10 mm step)	rechts/links right/left	24 mm 24 mm	2205010T 2205010T
tifix® Schmetterlingsplatte tifix® butterfly plate	rechts/links right/left	20,5 mm 20,5 mm	2204020T 2204020T
tifix® Schmetterlingsplatte tifix® butterfly plate	rechts/links right/left	23,5 mm 23,5 mm	2204023T 2204023T
tifix® Schmetterlingsplatte tifix® butterfly plate	rechts/links right/left	25,5 mm 25,5 mm	2204025T 2204025T
tifix® Schmetterlingsplatte tifix® butterfly plate	rechts/links right/left	26,5 mm 26,5 mm	2207026T 2207026T
tifix® Hantelplatte tifix® barbell plate	rechts/links right/left	19 mm 19 mm	2204019T 2204019T
tifix® Hantelplatte tifix® barbell plate	rechts/links right/left	23 mm 23 mm	2204026T 2204026T
tifix® Hantelplatte tifix® barbell plate	rechts/links right/left	27 mm 27 mm	2204028T 2204028T
tifix® Hantelplatte mit Kompressionsloch tifix® barbell plate with compression hole	rechts/links right/left	26 mm 26 mm	2204526T 2204526T
tifix® Hantelplatte mit Kompressionsloch tifix® barbell plate with compression hole	rechts/links right/left	28 mm 28 mm	2204528T 2204528T

Artikel article	Seite side	Länge length	Art. Nr. ref. no.
titifix® Tempest-Platte tifix® tempest plate	rechts right	30,5 mm 30,5 mm	2204029RT 2204029RT
tifix® Tempest-Platte tifix® tempest plate	links left	30,5 mm 30,5 mm	2204029LT 2204029LT
tifix® T-Platte tifix® T-plate	rechts/links right/left	34 mm 34 mm	2207034T 2207034T
tifix® L-Platte tifix® L-plate	rechts right	36,5 mm 36,5 mm	2207035RT 2207035RT
tifix® L-Platte tifix® L-plate	links left	36,5 mm 36,5 mm	2207035LT 2207035LT
tifix® L-Platte, anatomisch angebogen tifix® L-plate, anatomically prebent	rechts right	36,5 mm 36,5 mm	2207037RT 2207037RT
tifix® L-Platte, anatomisch angebogen tifix® L-plate, anatomically prebent	links left	36,5 mm 36,5 mm	2207037LT 2207037LT
tifix® Putter-Platte tifix® putter plate	rechts right	37 mm 37 mm	2207036RT 2207036RT
tifix® Putter-Platte tifix® putter plate	links left	37 mm 37 mm	2207036LT 2207036LT
tifix® Calcaneusplatte 80% tifix® calcaneus plate 80%	rechts right	53,5 mm 53,5 mm	CAL-FIX-80RT CAL-FIX-80RT
tifix® Calcaneusplatte 80% tifix® calcaneus plate 80%	links left	53,5 mm 53,5 mm	CAL-FIX-80LT CAL-FIX-80LT
tifix® Calcaneusplatte 100% tifix® calcaneus plate 100%	rechts right	69 mm 69 mm	CAL-FIX-RT CAL-FIX-RT
tifix® Calcaneusplatte 100% tifix® calcaneus plate 100%	links left	69 mm 69 mm	CAL-FIX-LT CAL-FIX-LT
tifix® Calcaneusplatte 80%, verstärkt tifix® calcaneus plate 80%, reinforced	rechts right	55 mm 55 mm	CAL-W-80RT CAL-W-80RT
tifix® Calcaneusplatte 80%, verstärkt tifix® calcaneus plate 80%, reinforced	links left	55 mm 55 mm	CAL-W-80LT CAL-W-80LT
tifix® Calcaneusplatte 100%, verstärkt tifix® calcaneus plate 100%, reinforced	rechts right	69 mm 69 mm	CAL-W-RT CAL-W-RT
tifix® Calcaneusplatte 100%, verstärkt tifix® calcaneus plate 100%, reinforced	links left	69 mm 69 mm	CAL-W-LT CAL-W-LT





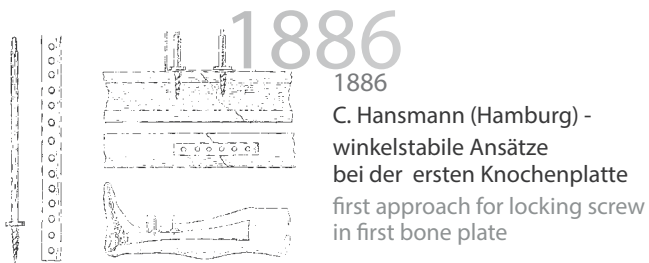
Innovations Medical Badstraße 11, 78532 Tuttingen

nachhaltig Innovations Medical

- Klimaneutrale Pelletsheizung
- Photovoltaikanlage



Geschichte der Winkelstabilität history of locking screw technology



1886

C. Hansmann (Hamburg) -
winkelstabile Ansätze
bei der ersten Knochenplatte
first approach for locking screw
in first bone plate



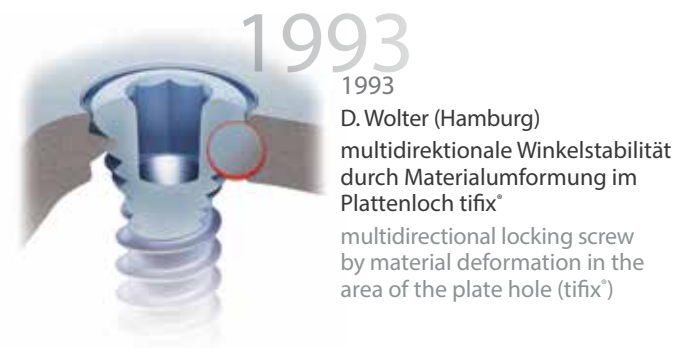
1931

18.12.1931
P. Reinhold (Paris)
unidirektionale Winkelstabilität
(Gewinde im Gewinde)
unidirectional locking screw
(thread in thread)
Brevet d'invention N°. 742.618



1985

1985
D. Wolter (Hamburg)
multidirektionale Winkelstabilität
durch Einpressen des Schraubenkopfes
(Druckplattenfixateur)
multidirectional locking screw
by pressing of the screw head
(compression plate fixator)



1993

1993
D. Wolter (Hamburg)
multidirektionale Winkelstabilität
durch Materialumformung im
Plattenloch tifix*
multidirectional locking screw
by material deformation in the
area of the plate hole (tifix*)



16.1206.01

Innovations Medical GmbH
Badstraße 11, 78532 Tuttlingen, Germany
Phone: +49 74 61 / 9 66 42 - 0
Fax: +49 74 61 / 9 66 42 - 82
Mail: info@innovations-medical.de
Web: www.innovations-medical.de